



GRAND EST

# STATISTIQUES EMPLOI-FORMATION DANS LES SECTEURS DE LA COMMUNICATION GRAPHIQUE

—  
ÉDITION 2017  
DONNÉES 2015

AGEOS P.M.E.

**CGM**

COMMUNICATION  
GRAPHIQUE ET  
MULTIMÉDIA



# SOMMAIRE

---

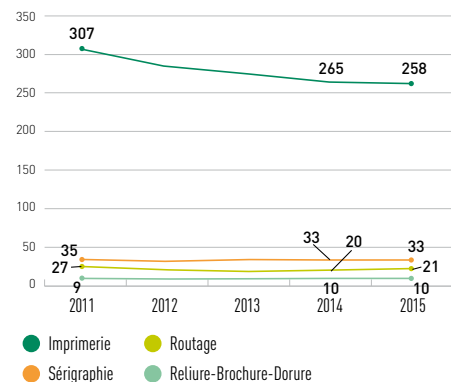
- LES ENTREPRISES ET LES SALARIÉS** ..... 2
- LE PROFIL DES SALARIÉS** ..... 4
- LA FORMATION INITIALE** ..... 5
- LA FORMATION CONTINUE** ..... 6



## LES ENTREPRISES

### LE NOMBRE

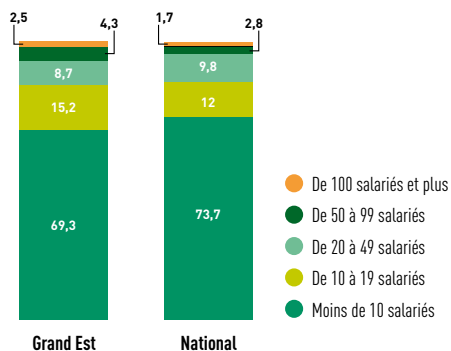
Évolution du nombre d'entreprises par secteur d'activité <sup>(1)</sup>



**322 entreprises** (soit 8 % des entreprises de la branche)  
**- 6 entreprises** par rapport à 2014 (soit - 1,8 %)

### LA TAILLE

Répartition des entreprises par taille (en %)



Grand Est :

**69,3 %** d'entreprises de moins de 10 salariés  
**30,7 %** d'entreprises de 10 salariés et plus

### LE NOMBRE D'ENTREPRISES PAR DÉPARTEMENT

Départements	Moins de 10 salariés	10 salariés et plus	Total
Ardennes (08)	13	1	14
Aube (10)	10	8	18
Marne (51)	25	11	36
Haute-Marne (52)	5	4	9
Meurthe-et-Moselle (54)	22	18	40
Meuse (55)	3	1	4
Moselle (57)	34	9	43
Bas-Rhin (67)	60	21	81
Haut-Rhin (68)	35	16	51
Vosges (88)	16	10	26
<b>Total</b>	<b>223</b>	<b>99</b>	<b>322</b>

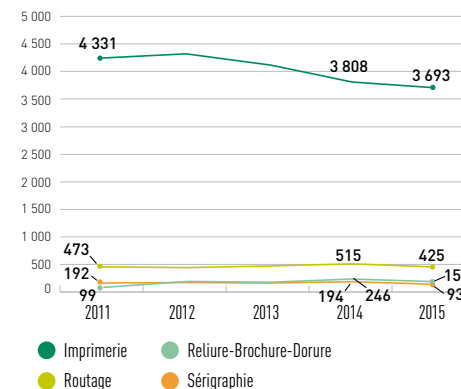
Source : AGEFOS PME - CGM  
 Champ : Entreprises adhérentes en 2015 relevant des CCN de l'imprimerie de labeur et Industries graphiques, de la Sérigraphie et de la Logistique de communication écrite directe.

(1) NB : Par souci d'harmonisation dans l'ensemble de nos publications, les années de référence indiquées dans les graphiques font référence à l'année de la collecte. Ainsi, les données 2015 concernent les effectifs et les entreprises déclarés à AGEFOS PME - CGM lors de la collecte de février 2015.

## LES SALARIÉS

### LE NOMBRE

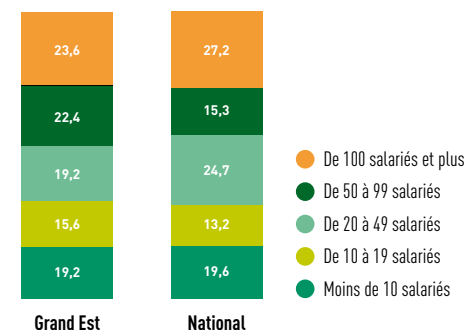
Évolution du nombre de salariés par secteur d'activité



**4 462 salariés** (soit 8,4 % des salariés de la branche)  
**- 301 salariés** par rapport à 2014 (soit - 6,3 %)

### LA TAILLE DE L'ENTREPRISE

Répartition des salariés par taille d'entreprise (en %)



Grand Est :

**19,2 %** de salariés dans les entreprises de moins de 10 salariés  
**80,8 %** de salariés dans les entreprises de 10 salariés et plus

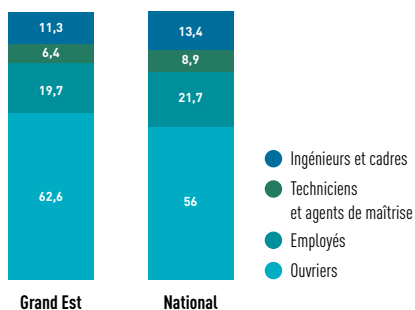
### LE NOMBRE DE SALARIÉS PAR DÉPARTEMENT

Départements	Moins de 10 salariés	10 salariés et plus	Total
Ardennes (08)	62	24	86
Aube (10)	25	276	301
Marne (51)	95	455	550
Haute-Marne (52)	20	156	176
Meurthe-et-Moselle (54)	92	587	679
Meuse (55)	10	13	23
Moselle (57)	137	297	434
Bas-Rhin (67)	212	937	1 149
Haut-Rhin (68)	143	570	713
Vosges (88)	62	289	351
<b>Total</b>	<b>858</b>	<b>3 604</b>	<b>4 462</b>

Source : AGEFOS PME - CGM  
 Champ : Salariés des entreprises adhérentes en 2015 relevant des CCN de l'imprimerie de labeur et Industries graphiques, de la Sérigraphie et de la Logistique de communication écrite directe.

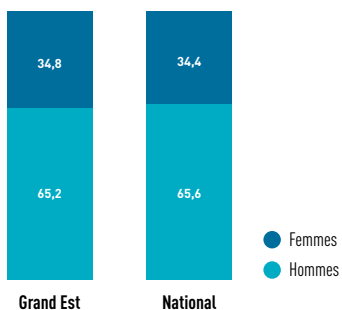
## LA PCS (Profession et Catégorie Socioprofessionnelle)

Répartition des effectifs par PCS (en %)



## LE SEXE

Répartition des salariés hommes/femmes (en %)



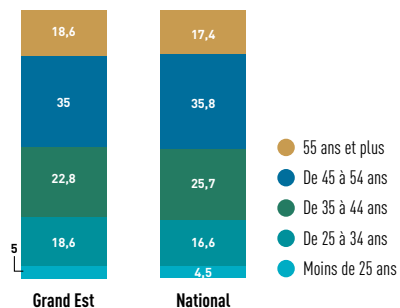
Source : AGEFOS PME - CGM

Champ : Salariés des entreprises adhérentes en 2015 relevant des CCN de l'Imprimerie de labour et Industries graphiques, de la Sérigraphie et de la Logistique de communication écrite directe.

NB : la répartition des effectifs salariés est réalisée à partir des données transmises par les entreprises adhérentes à AGEFOS PME-CGM. En 2015, le taux de renseignement des données varie de 65 % à 95 % selon les régions.

## L'ÂGE

Répartition des effectifs par âge (en %)



Âge moyen des salariés de la branche

- Grand Est : **43,9 ans**
- National : **44 ans**

Source : Groupe LOURMEL

Champ : Salariés des entreprises relevant des codes NAF 1812Z, 1813Z, 1814Z

Effectif lycéens	2014 / 2015	2015 / 2016	Évolution (en nombre)
BAC PRO RPIP option PG/ PI	369	360	- 9
BTS CIG option ERPG	69	85	+ 16
BTS CIG option ERPI	23	34	+ 11
<b>Total</b>	<b>461</b>	<b>479</b>	<b>+ 18</b>

Effectif apprentis	2014 / 2015	2015 / 2016	Évolution (en nombre)
Bac Pro RPIP option PG	16	12	- 4
Bac Pro RPIP option PI	4	8	+ 4
BTS CIG option ERPG	15	16	+ 1
BTS CIG option ERPI	14	10	- 4
<b>Total</b>	<b>49</b>	<b>46</b>	<b>- 3</b>

### Lycées préparant aux diplômes IG :

- P.L. Cyfflé (Nancy) • Notre Dame de la Providence (Saint Dié) • Gutenberg (Illkirch-Graffenstaden) • Georges Briere (Reims)

### CFA préparant aux diplômes IG :

- Gutenberg (Illkirch-Graffenstaden) • École Pratique des Métiers (Thionville)
- À partir de la rentrée 2015, les sections d'apprentissage IG du CFA Meyer ont été transférées au CFA Ecole Pratique des Métiers (EPDM de Thionville)

### Rappel des diplômes préparés :

- Bac Pro RPIP option PG : Bac Pro Réalisation de produits imprimés et plurimédia, option Productions graphiques (ce Bac Pro remplace le Bac Pro PG depuis la rentrée 2014)
- Bac Pro RPIP option PI : Bac Pro Réalisation de produits imprimés et plurimédia, option Productions imprimées (ce Bac Pro remplace le Bac Pro PI depuis la rentrée 2014)
- BTS CIG option ERPG : BTS Métiers de la communication et des industries graphiques, option Étude et réalisation d'un produit graphique
- BTS CIG option ERPI : BTS Métiers de la communication et des industries graphiques, option Étude et réalisation d'un produit imprimé

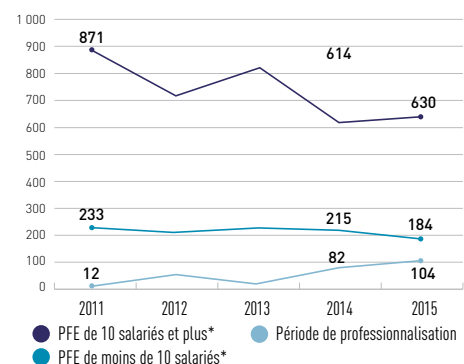
Sources AGEFOS-PME-CGM pour les données Apprentis et Ministère Education Nationale pour les lycéens

Champ : Lycéens ou apprentis préparant un diplôme de la filière de la Communication graphique

## PLAN DE FORMATION ET PÉRIODE DE PROFESSIONNALISATION

### LE NOMBRE DE STAGIAIRES

Évolution du nombre de stagiaires par dispositif

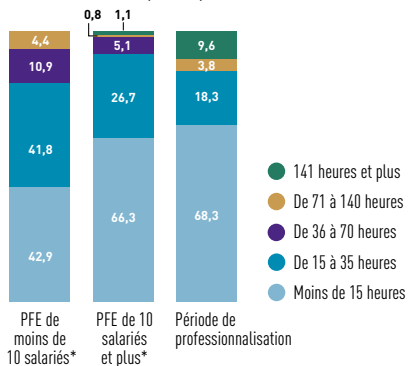


Évolution du nombre de stagiaires par rapport à 2014

- PFE de moins de 10 salariés\* : **- 31** (soit - 14 %)
- PFE de 10 salariés et plus\* : **+ 16** (soit + 3 %)
- Période de professionnalisation : **+ 22** (soit + 27 %)

### LA DURÉE DE FORMATION

Répartition des stagiaires selon la durée de formation (en %)

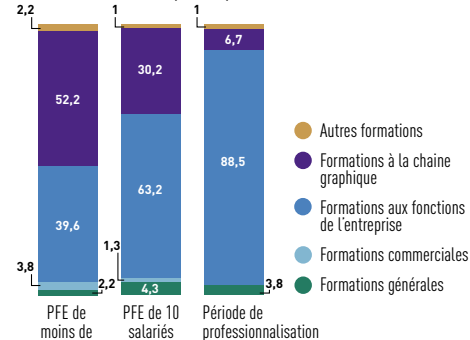


Durée moyenne des formations par stagiaire

- PFE de moins de 10 salariés\* : **24** heures
- PFE de 10 salariés et plus\* : **18** heures
- Période de professionnalisation : **44** heures

### LE TYPE DE FORMATIONS SUIVIES

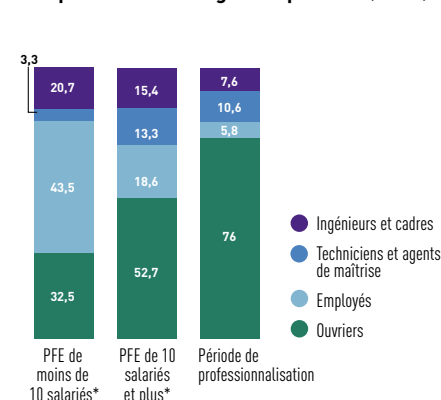
Répartition des stagiaires par type de formation (en %)



- **Formations à la chaîne graphique** : prépresse, impression, finition, devis/fabrication, multimédia, autres.
- **Formations aux fonctions de l'entreprise** : informatique, qualité, gestion de production, management, direction d'entreprise, comptabilité, secrétariat, RH, manutention, sécurité.
- **Formations générales** : langues, développement personnel, matières scientifiques, littéraires, sciences humaines, sciences sociales.

### LA PCS DES STAGIAIRES

Répartition des stagiaires par PCS (en %)



\*PFE de moins de 10 salariés : Plan de formation des entreprises de moins de 10 salariés  
PFE de 10 salariés et plus : Plan de formation des entreprises de 10 salariés et plus

Source : AGEFOS PME - CGM

Champ : Stagiaires ayant bénéficié d'une formation engagée en 2015.

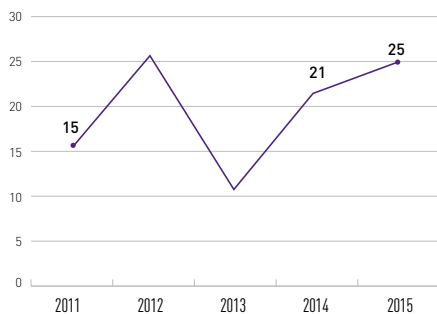
Source : AGEFOS PME - CGM

Champ : Stagiaires ayant bénéficié d'une formation engagée en 2015.

# CONTRAT DE PROFESSIONNALISATION

## LE NOMBRE DE CONTRATS

Évolution du nombre de contrats de professionnalisation



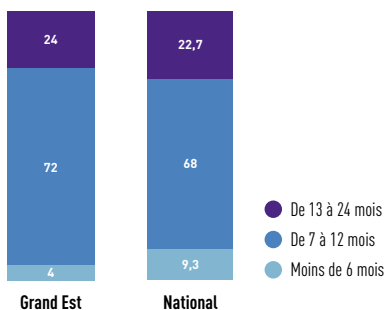
● Contrats de professionnalisation



• **25** contrats de professionnalisation (soit 4 de plus par rapport à 2014)

## LA DURÉE DES CONTRATS

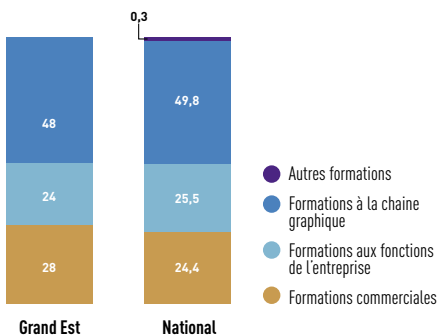
Répartition des contrats par durée (en %)



• Durée moyenne de la formation : **502** heures  
 • Durée moyenne du contrat : **11** mois

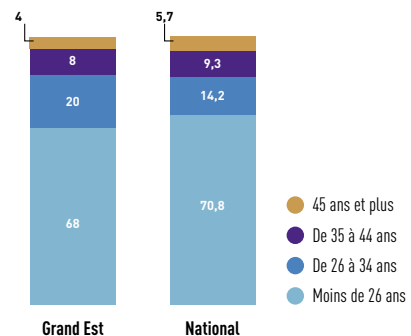
## LES TYPES DE FORMATION

Répartition des contrats par type de formation (en %)



## L'ÂGE DES STAGIAIRES

Répartition des stagiaires par âge (en %)



# STATISTIQUES EMPLOI-FORMATION DANS LES SECTEURS DE LA COMMUNICATION GRAPHIQUE

