

HAUTS-DE-FRANCE



STATISTIQUES EMPLOI-FORMATION DANS LES SECTEURS DE LA COMMUNICATION GRAPHIQUE

—
ÉDITION 2017
DONNÉES 2015

AGEOS P.A.E.

CGM

COMMUNICATION
GRAPHIQUE ET
MULTIMÉDIA



SOMMAIRE

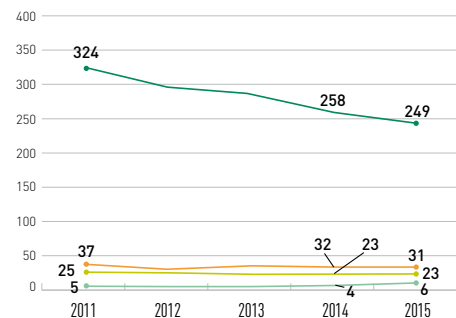
- LES ENTREPRISES ET LES SALARIÉS** 2
- LE PROFIL DES SALARIÉS** 4
- LA FORMATION INITIALE** 5
- LA FORMATION CONTINUE** 6



LES ENTREPRISES

LE NOMBRE

Évolution du nombre d'entreprises par secteur d'activité ⁽¹⁾



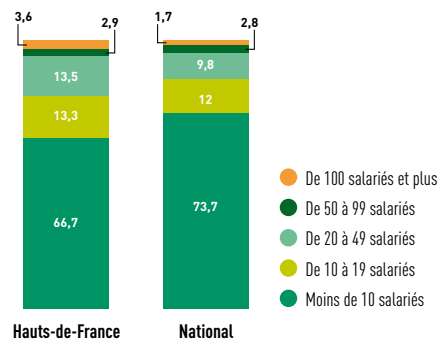
● Imprimerie ● Sérigraphie
● Routage ● Reliure-Brochure-Dorure

- **309 entreprises** (soit 7,4 % des entreprises de la branche)
- **- 8 entreprises** par rapport à 2014 (soit - 2,5%)



LA TAILLE

Répartition des entreprises par taille (en %)



Hauts-de-France :

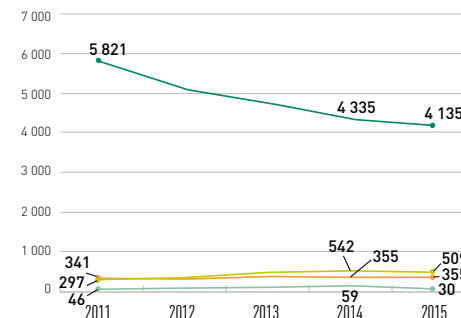
- **66,7 %** d'entreprises de moins de 10 salariés
- **33,3 %** d'entreprises de 10 salariés et plus



LES SALARIÉS

LE NOMBRE

Évolution du nombre de salariés par secteur d'activité



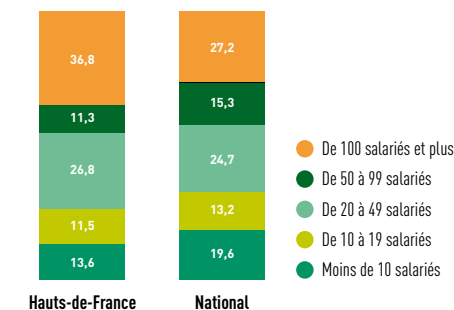
● Imprimerie ● Sérigraphie
● Reliure-Brochure-Dorure ● Routage

- **5 029 salariés** (soit 9,4 % des salariés de la branche)
- **- 262 salariés** par rapport à 2014 (soit - 5 %)



LA TAILLE DE L'ENTREPRISE

Répartition des salariés par taille d'entreprise (en %)



Hauts-de-France :

- **13,6 %** de salariés dans les entreprises de moins de 10 salariés
- **86,4 %** de salariés dans les entreprises de 10 salariés et plus



LE NOMBRE D'ENTREPRISES PAR DÉPARTEMENT

Départements	Moins de 10 salariés	10 salariés et plus	Total
Aisne (02)	13	3	16
Nord (59)	114	69	183
Oise (60)	21	6	27
Pas de Calais (62)	45	19	64
Somme (80)	13	6	19
Total	206	103	309

Source : AGEFOS PME - CGM
Champ : Entreprises adhérentes en 2015 relevant des CCN de l'Imprimerie de labeur et Industries graphiques, de la Sérigraphie et de la Logistique de communication écrite directe.

(1) NB : Par souci d'harmonisation dans l'ensemble de nos publications, les années de référence indiquées dans les graphiques font référence à l'année de la collecte. Ainsi, les données 2015 concernent les effectifs et les entreprises déclarés à AGEFOS PME - CGM lors de la collecte de février 2015.

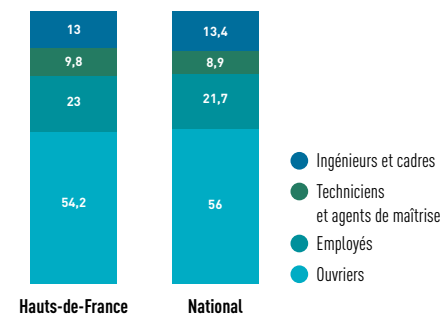
LE NOMBRE DE SALARIÉS PAR DÉPARTEMENT

Départements	Moins de 10 salariés	10 salariés et plus	Total
Aisne (02)	37	159	196
Nord (59)	364	2 830	3 194
Oise (60)	78	247	325
Pas de Calais (62)	159	939	1 098
Somme (80)	52	164	216
Total	690	4 339	5 029

Source : AGEFOS PME - CGM
Champ : Salariés des entreprises adhérentes en 2015 relevant des CCN de l'Imprimerie de labeur et Industries graphiques, de la Sérigraphie et de la Logistique de communication écrite directe.

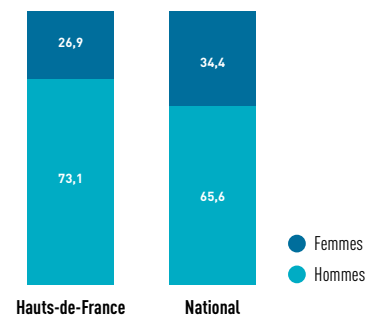
LA PCS (Profession et Catégorie Socioprofessionnelle)

Répartition des effectifs par PCS (en %)



LE SEXE

Répartition des salariés hommes/femmes (en %)



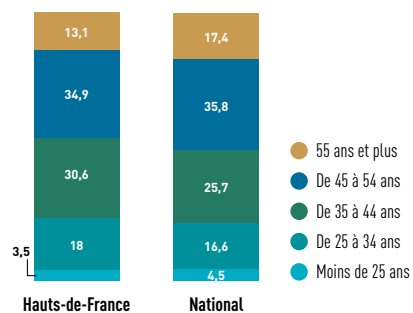
Source : AGEFOS PME - CGM

Champ : Salariés des entreprises adhérentes en 2015 relevant des CCN de l'Imprimerie de labeur et Industries graphiques, de la Sérigraphie et de la Logistique de communication écrite directe.

NB : la répartition des effectifs salariés est réalisée à partir des données transmises par les entreprises adhérentes à AGEFOS PME-CGM. En 2015, le taux de renseignement des données varie de 65 % à 95 % selon les régions.

L'ÂGE

Répartition des effectifs par âge (en %)



Âge moyen des salariés de la branche

- Hauts-de-France : **43 ans**
- National : **44 ans**

Source : Groupe LOURMEL

Champ : Salariés des entreprises relevant des codes NAF 1812Z, 1813Z, 1814Z

Effectif lycéens

	2014 / 2015	2015 / 2016	Évolution (en nombre)
CAP Sérigraphie	25	26	+ 1
Bac Pro RPIP option PG/PI	187	198	+ 11
BTS CIG option ERPG	43	52	+ 9
BTS CIG option ERPI	24	28	+ 4
Total	279	304	+ 25

Effectif apprentis

	2014 / 2015	2015 / 2016	Évolution (en nombre)
CAP Sérigraphie	13	13	0
Bac Pro RPIP option PG	2	1	- 1
Bac Pro RPIP option PI	1	0	- 1
BTS CIG option ERPG	11	8	- 3
BTS CIG option ERPI	3	5	2
Total	30	27	- 3

Lycées préparant aux diplômes IG :

- Montaigne (Amiens) • Baggio (Lille) • Le Corbusier (Tourcoing)

CFA préparant aux diplômes IG :

- Baggio (Lille) • CFA Passeport Forma (Béthune)

Rappel des diplômes préparés :

- Bac Pro RPIP option PG : Bac Pro Réalisation de produits imprimés et plurimédia, option Productions graphiques (ce Bac Pro remplace le Bac Pro PG depuis la rentrée 2014)
- Bac Pro RPIP option PI : Bac Pro Réalisation de produits imprimés et plurimédia, option Productions imprimées (ce Bac Pro remplace le Bac Pro PI depuis la rentrée 2014)
- BTS CIG option ERPG : BTS Métiers de la communication et des industries graphiques, option Étude et réalisation d'un produit graphique
- BTS CIG option ERPI : BTS Métiers de la communication et des industries graphiques, option Étude et réalisation d'un produit imprimé

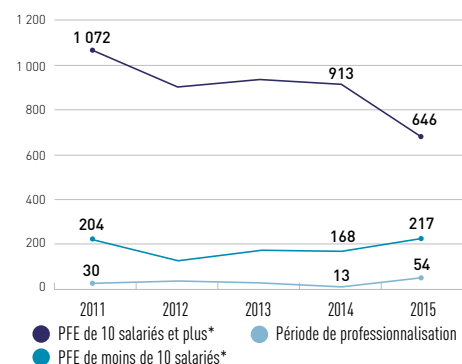
Sources : Ministère Éducation Nationale, Enquête IDEP Panorama de l'apprentissage

Champ : Lycéens ou apprentis préparant un diplôme de la filière de la Communication graphique

PLAN DE FORMATION ET PÉRIODE DE PROFESSIONNALISATION

LE NOMBRE DE STAGIAIRES

Évolution du nombre de stagiaires par dispositif

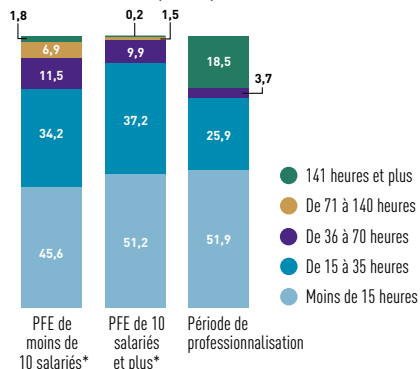


Évolution du nombre de stagiaires par rapport à 2014

- PFE de moins de 10 salariés* : **+ 49** (soit + 29 %)
- PFE de 10 salariés et plus* : **- 267** (soit - 29,2 %)
- Période de professionnalisation : **+ 41**

LA DURÉE DE FORMATION

Répartition des stagiaires selon la durée de formation (en %)

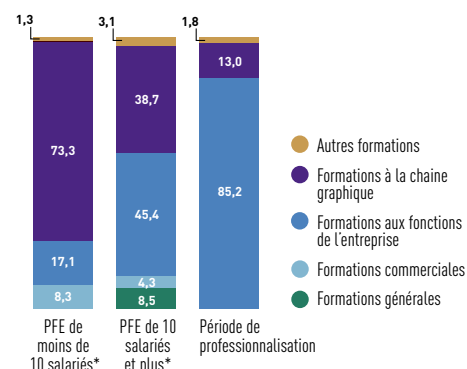


Durée moyenne des formations par stagiaire

- PFE de moins de 10 salariés* : **29** heures
- PFE de 10 salariés et plus* : **22** heures
- Période de professionnalisation : **96** heures

LE TYPE DE FORMATIONS SUIVIES

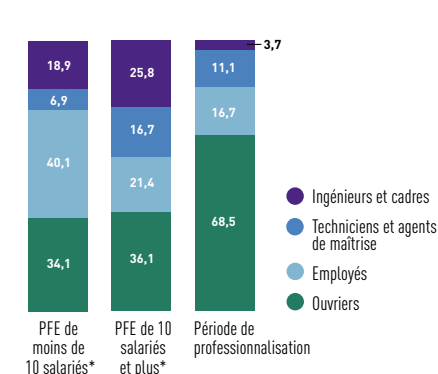
Répartition des stagiaires par type de formation (en %)



- **Formations à la chaîne graphique** : prépresse, impression, finition, devis/fabrication, multimédia, autres.
- **Formations aux fonctions de l'entreprise** : informatique, qualité, gestion de production, management, direction d'entreprise, comptabilité, secrétariat, RH, manutention, sécurité.
- **Formations générales** : langues, développement personnel, matières scientifiques, littéraires, sciences humaines, sciences sociales.

LA PCS DES STAGIAIRES

Répartition des stagiaires par PCS (en %)



*PFE de moins de 10 salariés : Plan de formation des entreprises de moins de 10 salariés
PFE de 10 salariés et plus : Plan de formation des entreprises de 10 salariés et plus

Source : AGEFOS PME - CGM

Champ : Stagiaires ayant bénéficié d'une formation engagée en 2015.

Source : AGEFOS PME - CGM


Champ : Stagiaires ayant bénéficié d'une formation engagée en 2015.

CONTRAT DE PROFESSIONNALISATION

LE NOMBRE DE CONTRATS

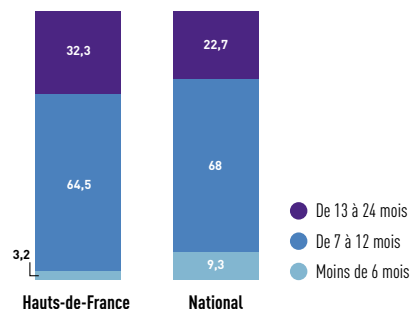
Évolution du nombre de contrats de professionnalisation




 - **4** contrats de professionnalisation (soit 11 % de moins par rapport à 2014)

LA DURÉE DES CONTRATS

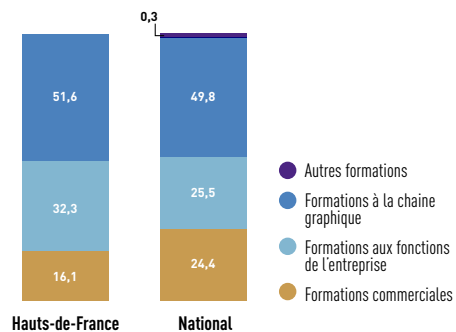
Répartition des contrats par durée (en %)



 • Durée moyenne de la formation : **558** heures
• Durée moyenne du contrat : **14** mois

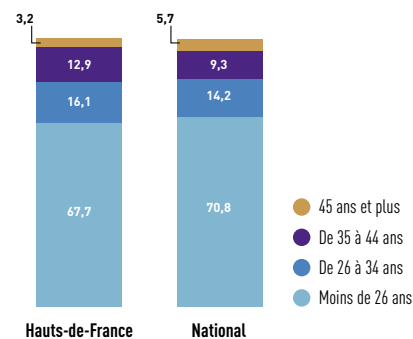
LES TYPES DE FORMATION

Répartition des contrats par type de formation (en %)



L'ÂGE DES STAGIAIRES

Répartition des stagiaires par âge (en %)



STATISTIQUES EMPLOI-FORMATION DANS LES SECTEURS DE LA COMMUNICATION GRAPHIQUE

