

PAYS DE LA LOIRE



STATISTIQUES EMPLOI-FORMATION DANS LES SECTEURS DE LA COMMUNICATION GRAPHIQUE

—
ÉDITION 2017
DONNÉES 2015

AGEOS P.M.E.

CGM

COMMUNICATION
GRAPHIQUE ET
MULTIMÉDIA

SOMMAIRE

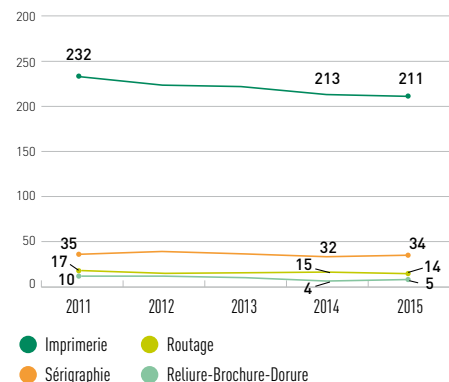
- LES ENTREPRISES ET LES SALARIÉS** **2**
- LE PROFIL DES SALARIÉS** **4**
- LA FORMATION INITIALE** **5**
- LA FORMATION CONTINUE** **6**



LES ENTREPRISES

LE NOMBRE

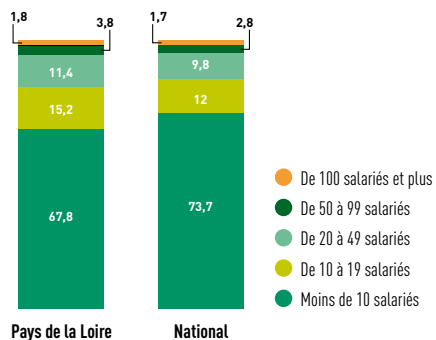
Évolution du nombre d'entreprises par secteur d'activité ⁽¹⁾



- **264** entreprises (soit 6 % des entreprises de la branche)
- même nombre d'entreprises par rapport à 2014

LA TAILLE

Répartition des entreprises par taille (en %)



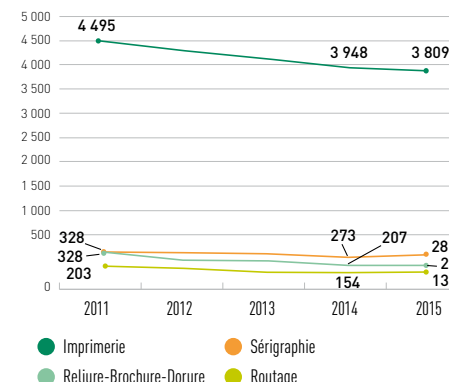
Pays de la Loire :

- **67,8 %** d'entreprises de moins de 10 salariés
- **32,2 %** d'entreprises de 10 salariés et plus

LES SALARIÉS

LE NOMBRE

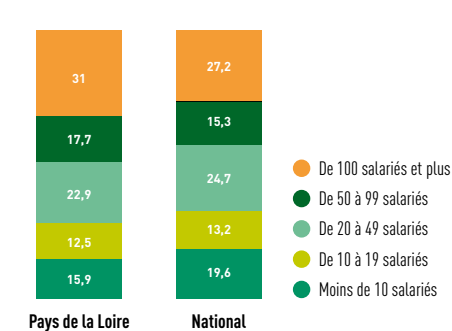
Évolution du nombre de salariés par secteur d'activité



- **4 426** salariés (soit 8,3 % des salariés de la branche)
- - **156** salariés par rapport à 2014 (soit - 3,4 %)

LA TAILLE DE L'ENTREPRISE

Répartition des salariés par taille d'entreprise (en %)



Pays de la Loire :

- **15,9 %** de salariés dans les entreprises de moins de 10 salariés
- **84,1 %** de salariés dans les entreprises de 10 salariés et plus

LE NOMBRE D'ENTREPRISES PAR DÉPARTEMENT

Départements	Moins de 10 salariés	10 salariés et plus	Total
Loire-Atlantique (44)	61	27	88
Maine-et-Loire (49)	32	15	47
Mayenne (53)	24	15	39
Sarthe (72)	25	16	41
Vendée (85)	37	12	49
Total	179	85	264

Source : AGEFOS PME - CGM
 Champ : Entreprises adhérentes en 2015 relevant des CCN de l'imprimerie de labeur et Industries graphiques, de la Sérigraphie et de la Logistique de communication écrite directe.

(1) NB : Par souci d'harmonisation dans l'ensemble de nos publications, les années de référence indiquées dans les graphiques font référence à l'année de la collecte. Ainsi, les données 2015 concernent les effectifs et les entreprises déclarés à AGEFOS PME - CGM lors de la collecte de février 2015.

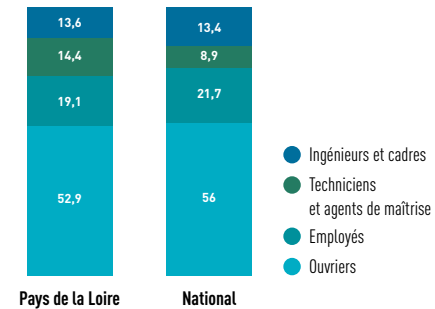
LE NOMBRE DE SALARIÉS PAR DÉPARTEMENT

Départements	Moins de 10 salariés	10 salariés et plus	Total
Loire-Atlantique (44)	246	695	941
Maine-et-Loire (49)	115	455	570
Mayenne (53)	85	1 548	1 633
Sarthe (72)	117	586	703
Vendée (85)	140	439	579
Total	703	3 723	4 426

Source : AGEFOS PME - CGM
 Champ : Salariés des entreprises adhérentes en 2015 relevant des CCN de l'imprimerie de labeur et Industries graphiques, de la Sérigraphie et de la Logistique de communication écrite directe.

LA PCS (Profession et Catégorie Socioprofessionnelle)

Répartition des effectifs par PCS (en %)

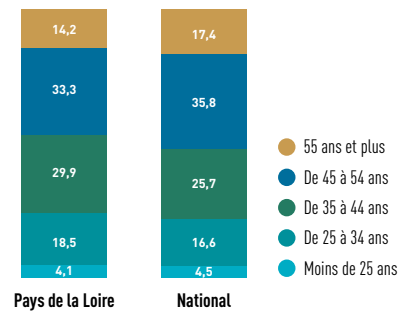


Source : AGEFOS PME - CGM
 Champ : Salariés des entreprises adhérentes en 2015 relevant des CCN de l'Imprimerie de labour et Industries graphiques, de la Sérigraphie et de la Logistique de communication écrite directe.

NB : la répartition des effectifs salariés est réalisée à partir des données transmises par les entreprises adhérentes à AGEFOS PME-CGM. En 2015, le taux de renseignement des données varie de 65 % à 95 % selon les régions.

L'ÂGE

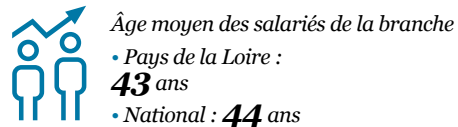
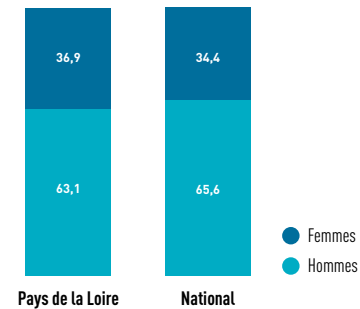
Répartition des effectifs par âge (en %)



Source : Groupe LOURMEL
 Champ : Salariés des entreprises relevant des codes NAF 1812Z, 1813Z, 1814Z

LE SEXE

Répartition des salariés hommes/femmes (en %)



Effectif lycéens

	2014 / 2015	2015 / 2016	Évolution (en nombre)
Bac Pro RPIP option PG/PI	145	138	- 7
BTS CIG option ERPG	28	22	- 6
BTS CIG option ERPI	8	17	+ 9
Total	181	177	- 4

Effectif apprentis

	2014 / 2015	2015 / 2016	Évolution (en nombre)
CAP Sérigraphie	15	19	+ 4
Bac Pro RPIP option PG	33	27	- 6
Bac Pro RPIP option PI	30	28	- 2
Bac Pro FPIR	22	19	- 3
BTS CIG option ERPG	23	23	0
BTS CIG option ERPI	17	18	+ 1
Total	140	134	- 6

Lycées préparant aux diplômes IG :

- Léonard de Vinci (Mayenne) • Saint-Pierre La Joliverie (St-Sébastien-sur-Loire)

CFA préparant aux diplômes IG :

- Grafipolis (Nantes)

Rappel des diplômes préparés :

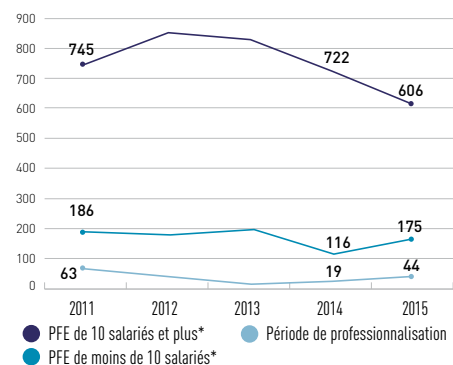
- Bac Pro RPIP option PG : Bac Pro Réalisation de produits imprimés et plurimédia, option Productions graphiques (ce Bac Pro remplace le Bac Pro PG depuis la rentrée 2014)
- Bac Pro RPIP option PI : Bac Pro Réalisation de produits imprimés et plurimédia, option Productions imprimées (ce Bac Pro remplace le Bac Pro PI depuis la rentrée 2014)
- Bac Pro FPIR : Bac Pro Façonnage de Produits Imprimés, Routage
- BTS CIG option ERPG : BTS Métiers de la communication et des industries graphiques, option Étude et réalisation d'un produit graphique
- BTS CIG option ERPI : BTS Métiers de la communication et des industries graphiques, option Étude et réalisation d'un produit imprimé

Sources : Ministère Éducation Nationale, Enquête IDEP Panorama de l'apprentissage
 Champ : Lycéens ou apprentis préparant un diplôme de la filière de la Communication graphique

PLAN DE FORMATION ET PÉRIODE DE PROFESSIONNALISATION

LE NOMBRE DE STAGIAIRES

Évolution du nombre de stagiaires par dispositif

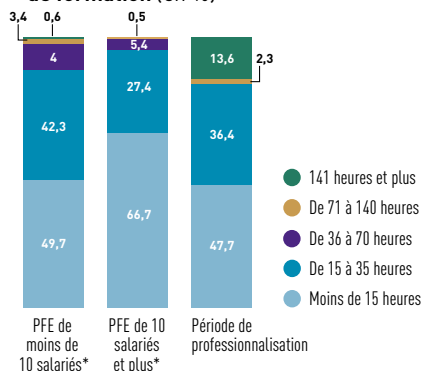


Évolution du nombre de stagiaires par rapport à 2014

- PFE de moins de 10 salariés* : **+ 59** (soit + 51 %)
- PFE de 10 salariés et plus* : **- 116** (soit - 16 %)
- Période de professionnalisation : **+ 25**

LA DURÉE DE FORMATION

Répartition des stagiaires selon la durée de formation (en %)

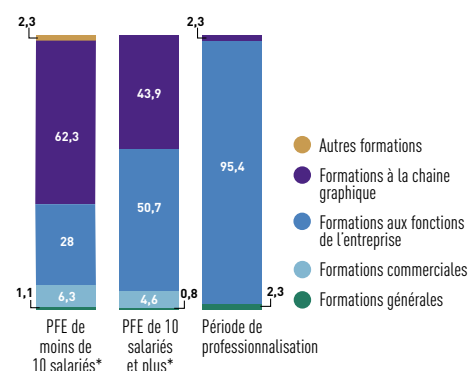


Durée moyenne des formations par stagiaire

- PFE de moins de 10 salariés* : **22** heures
- PFE de 10 salariés et plus* : **16** heures
- Période de professionnalisation : **75** heures

LE TYPE DE FORMATIONS SUIVIES

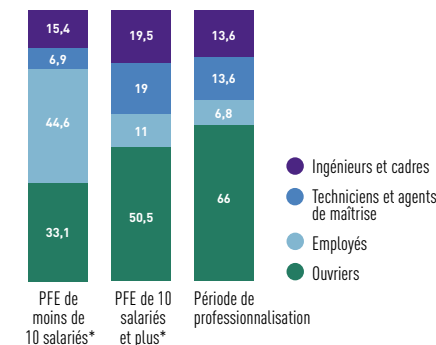
Répartition des stagiaires par type de formation (en %)



- **Formations à la chaîne graphique** : prépresse, impression, finition, devis/fabrication, multimédia, autres.
- **Formations aux fonctions de l'entreprise** : informatique, qualité, gestion de production, management, direction d'entreprise, comptabilité, secrétariat, RH, manutention, sécurité.
- **Formations générales** : langues, développement personnel, matières scientifiques, littéraires, sciences humaines, sciences sociales.

LA PCS DES STAGIAIRES

Répartition des stagiaires par PCS (en %)



*PFE de moins de 10 salariés : Plan de formation des entreprises de moins de 10 salariés
PFE de 10 salariés et plus : Plan de formation des entreprises de 10 salariés et plus

Source : AGEFOS PME - CGM

Champ : Stagiaires ayant bénéficié d'une formation engagée en 2015.

Source : AGEFOS PME - CGM


Champ : Stagiaires ayant bénéficié d'une formation engagée en 2015.

CONTRAT DE PROFESSIONNALISATION

LE NOMBRE DE CONTRATS

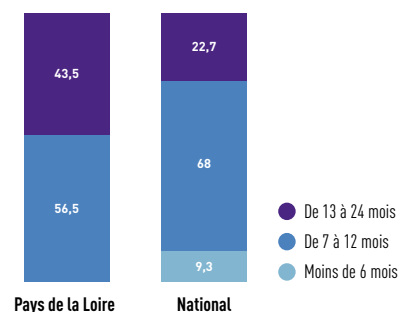
Évolution du nombre de contrats de professionnalisation




 **23** contrats de professionnalisation (soit 10 de plus par rapport à 2014)

LA DURÉE DES CONTRATS

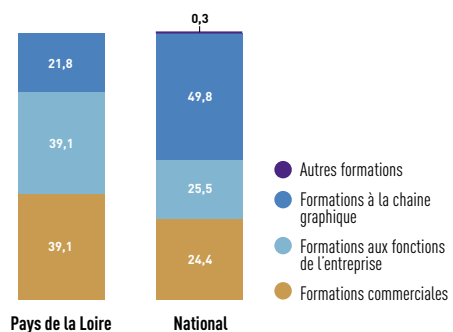
Répartition des contrats par durée (en %)



 • Durée moyenne de la formation : **700** heures
• Durée moyenne du contrat : **15** mois

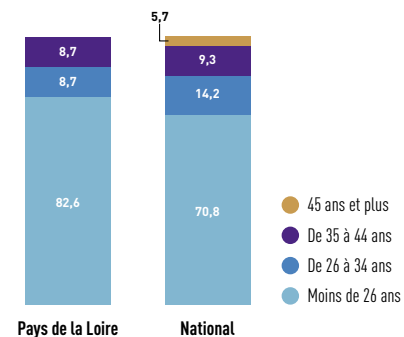
LES TYPES DE FORMATION

Répartition des contrats par type de formation (en %)



L'ÂGE DES STAGIAIRES

Répartition des stagiaires par âge (en %)



STATISTIQUES EMPLOI-FORMATION DANS LES SECTEURS DE LA COMMUNICATION GRAPHIQUE

